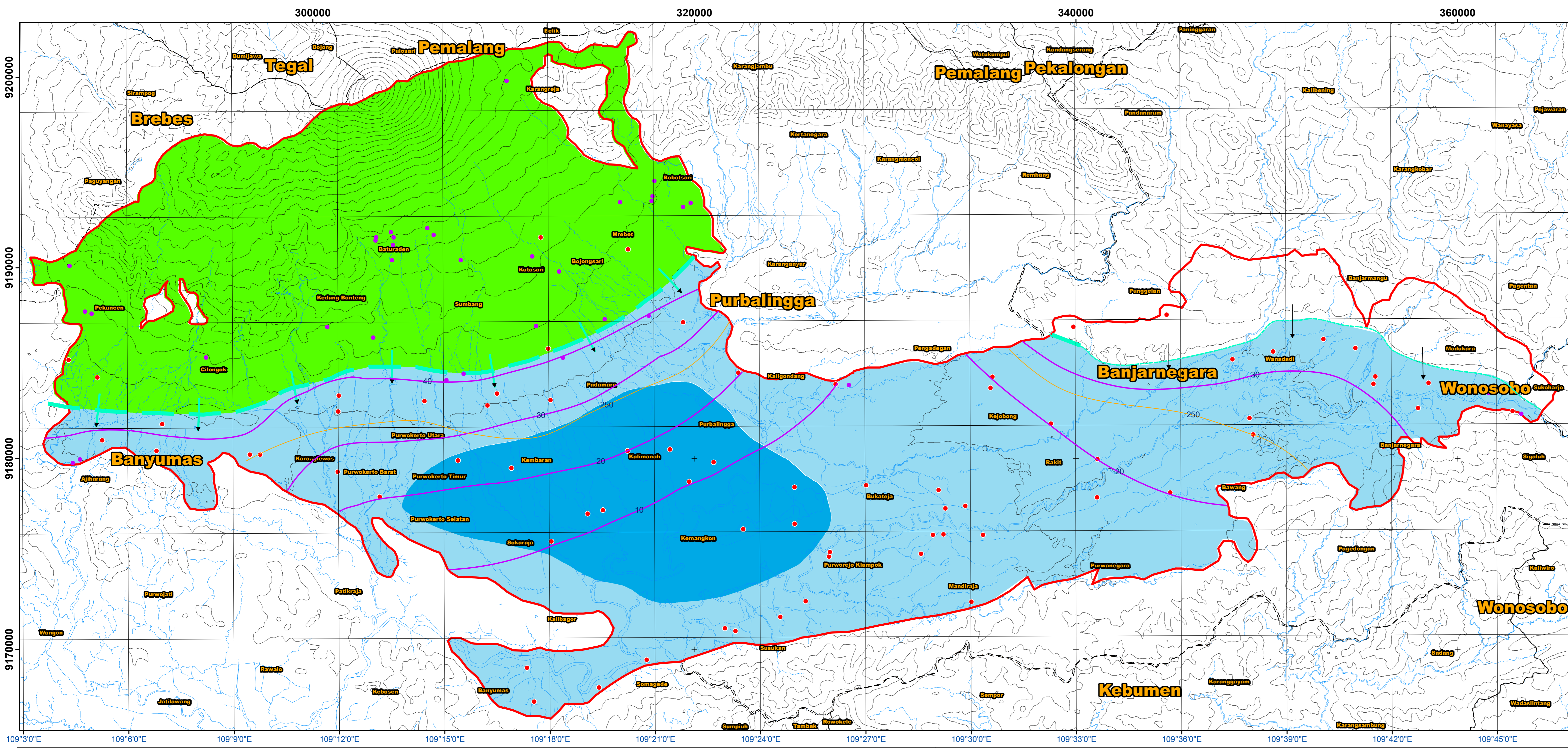





**PETA ZONA PEMANFAATAN DAN ZONA KONSERVASI AIR TANAH AKUIFER TERTEKAN (40 - 150 MBMT)
 PADA CEKUNGAN AIR TANAH PURWOKERTO - PURBALINGGA TAHUN 2022**



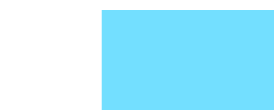
KETERANGAN

1. ZONA PEMANFAATAN DAN PERLINDUNGAN AIR TANAH

1.1 ZONA AMAN I


 Pengambilan air tanah pada Zona Aman I diperbolehkan dengan debit maksimum 200 - 450 m³/hari. Penurunan level piezometrik <40% dan nilai DHL berkisar 250 - 500 µS/cm. Jarak minimum antar sumur (2R) adalah 100 - 150 m. Pengambilan air tanah pada daerah ini mengacu

1.2 ZONA AMAN II




 Pengambilan air tanah pada Zona Aman I diperbolehkan dengan debit maksimum 150 - 250 m³/hari. Penurunan level piezometrik <40% dan nilai DHL berkisar 250 - 500 µS/cm. Jarak minimum antar sumur (2R) adalah 100 - 150 m. Pengambilan air tanah pada daerah ini mengacu

2. ZONA PERLINDUNGAN AIR TANAH





2.1. ZONA IMBUHAN AIR TANAH

 Pengambilan air tanah baru hanya dibatasi untuk kebutuhan MCK dan kebutuhan penunjang lainnya dengan debit maksimal 10 m³/hari dan menerapkan zero run-off policy. Pengambilan air tanah pada daerah ini mengacu kepada peraturan perundang - undangan yang berlaku.

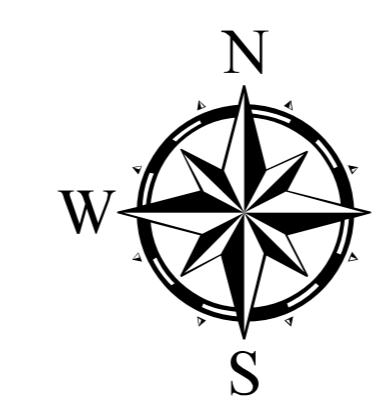
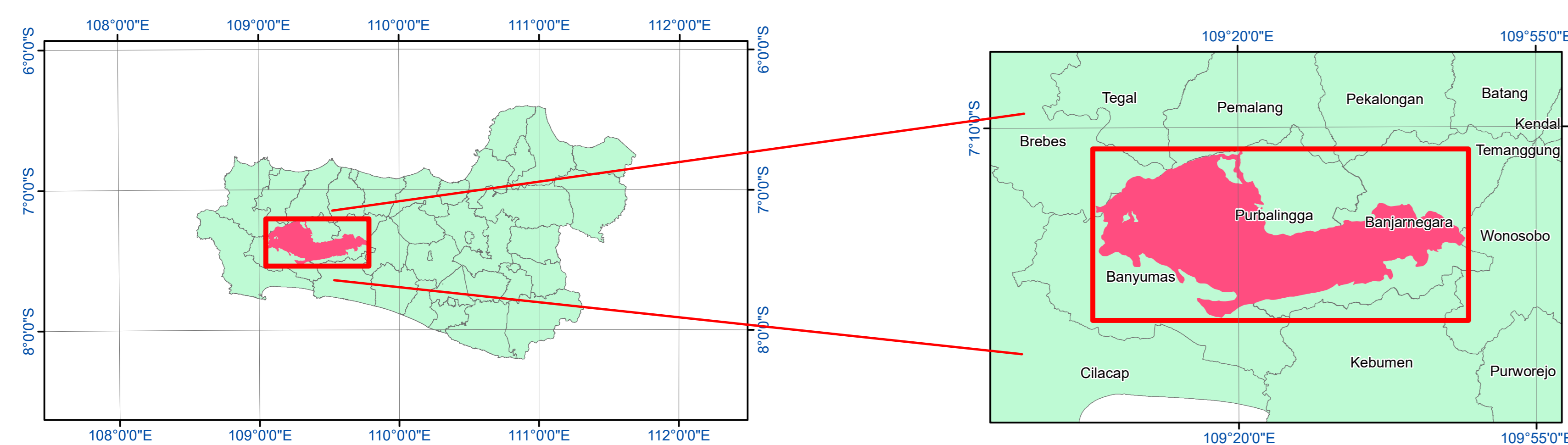
3. LAMBANG UMUM

-  Batas kabupaten
-  Sungai
-  100 Kontur elevasi dihitung dalam meter dari muka laut

4. LAMBANG KHUSUS

-  Sumur bor
-  Batas cekungan air tanah
-  100Garis kesamaan DHL air tanah dihitung dalam µS/cm
-  100Garis Kesamaan Level Piezometrik Dihitung dalam Meter dari Muka Laut

INDEKS PETA



1:100,000

DATUM:
 Universal Transverse Mercator WGS 1984 Zona 49S & Geographic Coordinate System WGS 1984